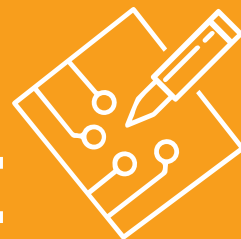
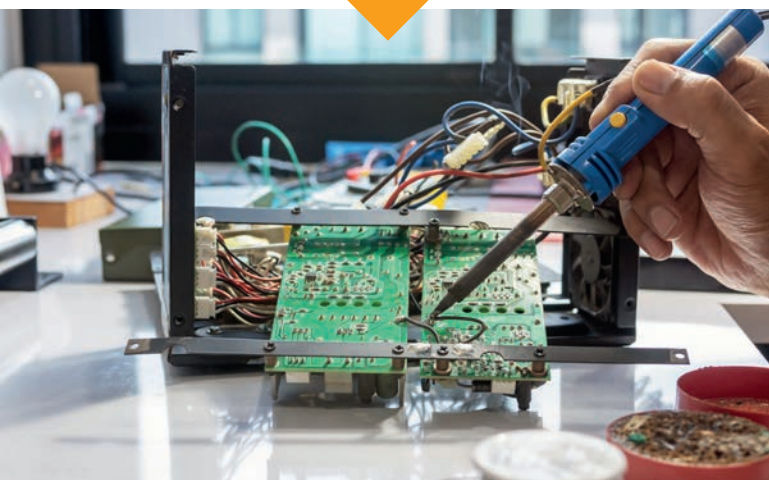


AGENT DE MONTAGE ET DE CÂBLAGE EN ÉLECTRONIQUE



ROME : H2605

FORMATION CERTIFIANTE



Durée

1500 heures soit 12 mois
dont stages en entreprise(s) : 8 semaines
Une période préparatoire peut précéder l'entrée en formation
Parcours de formation modulable et individualisé



Certification visée

Titre professionnel de niveau 3 délivré par le Ministère du Travail

Public accueilli

Les personnes reconnues travailleur handicapé bénéficiant d'une orientation professionnelle émise par la CDAPH (Commission des Droits et de l'Autonomie des Personnes Handicapées).

Aptitudes requises

- motricité des bras et des mains complète et fonctionnelle
- dextérité et précision manuelles
- bonne acuité visuelle avec ou sans correction (sans fatigabilité ni fragilité)
- travail principalement assis
- capacité d'abstraction
- sens de l'observation
- tolérance cutanée et respiratoire aux produits professionnels
- port des équipements de protection individuelle (masque, chaussures, ...)
- capacité d'adaptation et de concentration

Vos interlocuteurs

Accueil : 05 53 62 23 24

Formateur :

François DELCLAUD
francois.delclaud@clairvivre.fr

Le métier

L'agent de montage et de câblage en électronique réalise manuellement ou à la machine le montage et le brasage des composants électroniques sur tout type de supports (circuit imprimé souple ou rigide...) et le câblage et l'interconnexion de ces supports et sous-ensembles dans un ensemble plus important (rack, boîtier...).

Ses réalisations sont principalement construites à l'unité ou en petite série et sont destinées à des matériels industriels (aéronautiques, médicaux, télécommunications, automobiles...) ou grand public. Il (Elle) assure aussi les réparations ou les retouches sur les cartes électroniques (remplacement de composants, reprises de brasures, rajouts de fils).

L'agent de montage et de câblage en électronique est responsable de son travail, du bon montage des composants, de l'interconnexion des ensembles et sous-ensembles. La réalisation se fait en autocontrôle en suivant une procédure définie dans un cahier des charges. Le travail est exécuté à partir des documents de fabrication comportant des fiches méthodes ou d'instructions, des plans de montage, des schémas et nomenclatures, des listings de raccordement. Il (Elle) trace son travail à l'aide de fiches de suivi de fabrication, de rapports de contrôle ou de fiches de non-conformité.

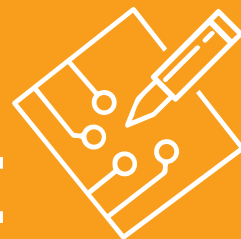
Ces documents sont sous forme papier ou de fichiers informatisés. L'agent s'inscrit dans la démarche qualité et environnementale définie par l'entreprise.

Le secteur d'activité

L'agent de montage et de câblage en électronique exerce son activité dans les domaines suivant :

- électronique professionnelle (industrie, médical, télécommunications, automobile)
- électronique militaire, aéronautique
- électronique grand public

AGENT DE MONTAGE ET DE CÂBLAGE EN ÉLECTRONIQUE



ROME : H2605

FORMATION CERTIFIANTE

Le programme

Équiper et réparer des cartes électroniques

- préparer et monter des composants électroniques sur une carte électronique
- brasier des composants électroniques sur une carte électronique
- retirer un composant, reprendre une brasure, rajouter une liaison électrique sur une carte électronique
- contrôler en fonction d'un document client la conformité d'une carte électronique et tracer son travail

Câbler et interconnecter des cartes et des sous-ensembles dans un équipement électronique

- préparer et cheminer en faisceau les fils et câbles d'un équipement électronique
- mettre en place les connecteurs, sous-ensembles et composants de câblage d'un équipement électronique et interconnecter
- contrôler en fonction d'un document client la conformité du câblage d'un équipement électronique et tracer son travail

Évaluation

- évaluation en Cours de Formation (ECF) ;
- présentation au Titre Professionnel sur le plateau technique de certification devant un jury habilité par la DREETS ou, à un ou plusieurs des CCP composant ce Titre.

Poursuite de formation possible

- CAP - Électricien
- BP - Électricien
- BAC PRO - Métiers de l'Électricité et de ses Environnements Connectés; BAC PRO - Systèmes numériques- Option B : audiovisuels, réseau et équipements domestiques (ARED)

Les emplois visés

- agent de fabrication en électronique
- monteur câbleur en électronique
- réparateur de cartes électroniques
- agent/opérateur de fabrication/production en électronique

Selon les entreprises, l'agent devra pouvoir être polyvalent.

L'accompagnement individualisé

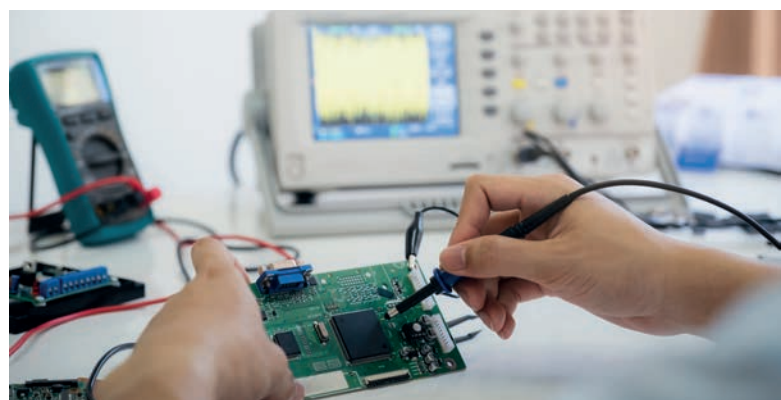
La personne accueillie est considérée dans sa globalité et accompagnée par l'ensemble des membres du personnel selon leur domaine professionnel, en équipe interdisciplinaire.

Pôle Action Santé et Sociale

Un accompagnement médico-psycho-social tout au long du parcours.

Pôle insertion

Un accompagnement vers et dans l'emploi.



La journée de préaccueil

Avant de débiter une formation, nous invitons les personnes à venir rencontrer l'équipe d'accompagnement lors d'une journée de préaccueil. Cette visite permet d'obtenir des informations précises sur le déroulement, les objectifs et les exigences du parcours envisagé, ainsi que les conditions de vie au centre et les pièces administratives à fournir pour une admission.

Pour participer à cette journée, **l'inscription est obligatoire.**